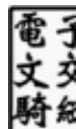


國立政治大學 函

地址：臺北市文山區指南路二段64號
聯絡人：巫宜蓁
電話：02-23419151#2313
電子信箱：j5571@nccu.edu.tw



受文者：嘉義市私立興華高級中學

發文日期：中華民國113年6月6日
發文字號：政公字第1130019111號
速別：普通件
密等及解密條件或保密期限：
附件：

主旨：本校公企中心113年第3期及暑期語言課程招生，敬請惠予
公告並轉知所屬機構同仁或學生踴躍參加，請查照。

說明：

- 一、暑期語言課程，包含英語、日語、韓語、德語、泰語等密集課程及平日白天課程。
- 二、從入門到高階語言課程：英、日、韓、越、泰、印尼、緬甸、德、西班牙、俄、捷克、土耳其、阿拉伯及希伯來等多種語言。
- 三、實用語言課程：
 - (一) 英語：新制多益測驗(初級、中級、中高級)、時事傳媒、口語表達訓練。
 - (二) 日語：暑期密集、中日語筆譯基礎、日語N3文法、簡單會話旅遊學日語。
 - (三) 泰語：泰語超實用生活會話與閱讀、泰語旅遊生活會話密集班、泰語基礎拼字寫法密集班。
 - (四) 越南語：會話(初級、高級班)。
 - (五) 德語：暑期密集、德語B1檢定。



(六)阿拉伯語：阿拉伯語生活會話、阿拉伯語詞法、阿拉伯語民間故事選讀。

(七)輕課程：穿越商與周、把玩青銅器。

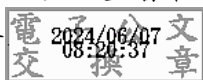
四、上課方式：線上同步或實體上課。實體上課地點：台北市金華街187號(政大公企中心)。

五、課程全面線上報名繳費，恕不提供現場繳費，即日起開始報名，各班課程內容、上課日期、學費、報名及繳費方式請參考「政大公企中心」<https://cpbae.nccu.edu.tw/cpbae/>。

六、修畢本中心課程，符合中心結業規定者，可申請非學分班結業證書及登錄公務人員終身學習時數。

正本：全國高級中等學校、各直轄市及縣市政府、部屬機關(構)及國立中正文化中心、行政院各部會行處署、金融監督管理委員會

副本：公企中心專業培訓組



校長 李蔡彥