

# 2024 遠哲 ALOHA!

## 永續發展 - 科學與藝術探究夏令營

地球是由大氣圈、水圈、岩圈、生物圈及冰凍圈所組成的複雜整合生態系統。雖然過去這五圈常被視作獨立運作的系統，然而，從地球整體的宏觀視角，這些系統之間彼此緊密相連，透過複雜的交互作用牽一髮動全身。2024 遠哲 ALOHA! 永續發展-科學與藝術探究夏令營規劃了精彩課程與活動，帶領學員們認識 "氣膠、陸地、海洋、人類與空氣" (Aerosols-Land-Ocean-Human-Air, ALOHA) 之間的密切關聯。ALOHA 是夏威夷之問候語，具有希望、愛、和平之意涵。在夏威夷語中ALOHA的A (Akahai: Grace) 代表仁慈友善，L (Lokahi: Unity, Unbroken) 代表團結，O (Olu: Gentle) 代表著溫柔溫和，H (Ha: Empty) 代表謙遜包容，A (Ahonui: Prepare and wait for the moment) 則代表有準備的等待。

2024 遠哲 ALOHA! 永續發展-科學與藝術探究夏令營特別邀集了化學、生物、醫學、環境工程、能源、動植物生態、教育、藝術等跨領域的專家學者，包括亞洲唯一氣膠科學研究中心跨領域教授及K-12種子教師團隊、兩位師鐸獎得主、全國首位遠征南極進行生態調查的海生館研究員，還有知名藝術家及音樂家共同帶領學員們深度認識氣膠與陸地、海洋、人類及空氣之間的相互依存的緊密關聯及地球永續發展的重要性，期能喚醒我們與地球母親齊帶相連的生命共同體意識，從營隊課程中學習對地球母親更仁慈、友愛、溫和，並與地球上的陸地、海洋、空氣及萬物和諧永續共存。



報名連結



遠哲FB


- 活動日期：7/09(二)-7/13(六)
- 活動時間：9:00-17:00 (不過夜)
- 活動場地：國立中山大學
- 活動對象：第一組：國小三~六年級至國中
- 報名時間：即日起至113年06月30日止
- 第二組：高一~高三
- 聯絡電話：07-5252000 轉5889
- 課程費用：6988元 / 人，3人以上合報 6188元 / 人
- E-mail：khh@ytlee.org.tw

※開放清寒學生 5 名：免 費

(請檢附低收入戶證明文件及在校成績單，於113/5/20 前 E-mail 至 khh@ytlee.org.tw 錄取後通知)

※本次夏令營活動歡迎家長報名親子共學，家長參加半價優惠

※中山大學教職員生之子女報名享團報優惠!

主辦單位： 遠哲科學教育基金會高雄辦公室、 國立中山大學氣膠科學研究中心





# 2024 遠哲 ALOHA!

## 永續發展 - 科學與藝術探究夏令營

### 師資團隊

#### 大氣圈

- 王家蓁教授：國立中山大學化學系暨氣膠科學研究中心  
謝百淇教授：國立中山大學教育所暨氣膠科學研究中心  
王右仁教授：國立中山大學海洋環境及工程學系暨氣膠科學研究中心  
吳和桔老師：國立中山大學附屬國光高級中學  
謝瓊儀老師：高雄市文府國民小學

#### 水圈

- 陳威翔教授：國立中山大學環境工程研究所暨氣膠科學研究中心  
鄭雅勻教授：中山大學後醫系暨氣膠科學研究中心  
唐川禾研究員：國立海洋生物博物館  
郭富雯研究員：國立海洋生物博物館

#### 岩圈

- 歐俞秀老師：高雄市壽山國民小學

#### 生物圈

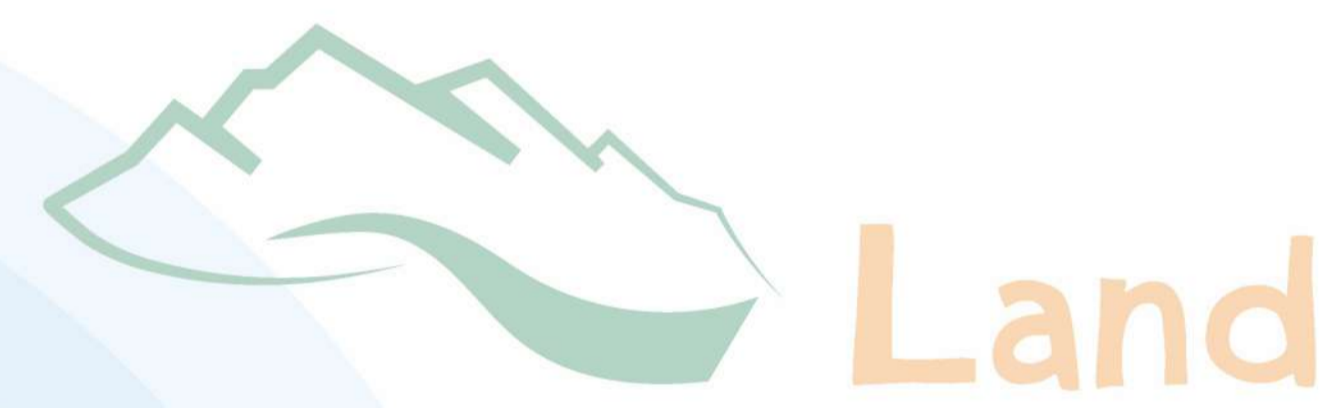
- 王家蓁教授：國立中山大學化學系暨氣膠科學研究中心  
柯翠玲教授：國立中山大學學士後醫學系  
劉世慧教授：國立中山大學生物科學系暨氣膠科學研究中心  
王瑜琦教授：義守大學醫學科學與生物科技學系  
陳榮盛研究員：義大醫院醫學研究部  
唐川禾研究員：國立海洋生物博物館  
林美吟秘書長：台灣獼猴共存推廣協會  
歐俞秀老師：高雄市壽山國民小學

#### 淨零碳排及乾淨能源

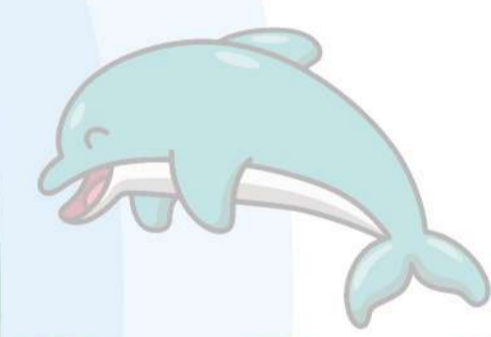
- 李志聰教授：國立中山大學化學系暨氣膠科學研究中心  
王右仁教授：國立中山大學海洋環境及工程學系暨氣膠科學研究中心  
吳宏達老師：宜蘭縣立員山國民中學  
陳淑華老師：宜蘭縣立員山國民中學

#### 藝術

- 何怡璉教授：國立中山大學劇場藝術學系暨氣膠科學研究中心  
陳祺欣老師：Moon Voice 心靈之聲創辦人



Land



Ocean

Human