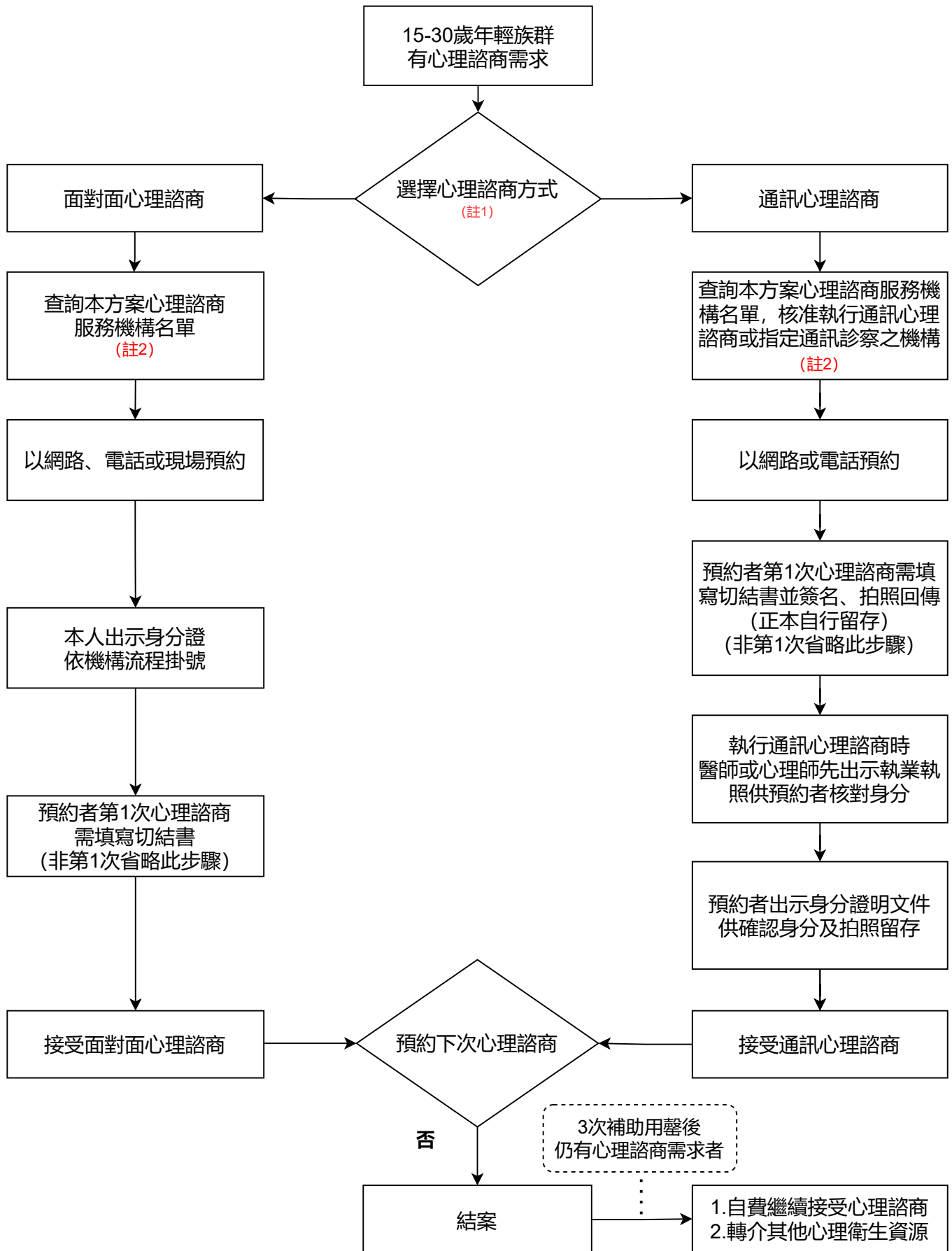


# 112-113年度「15-30歲年輕族群心理健康支持方案」

## 使用服務流程圖



註1：倘地處偏鄉離島地區，或因其他因素無法進行面對面接受心理諮詢者，可選擇通訊心理諮詢。

註2：本方案心理諮詢服務機構名單網址為：<https://bit.ly/mohw-mhlist>