

高雄醫學大學 函

地址：80708高雄市三民區十全一路100號
承辦人：趙上閔
電話：07-3121101-2109
傳真電話：-
電子信箱：R091151@kmu.edu.tw

受文者：嘉義市私立興華高級中學

發文日期：中華民國112年12月18日
發文字號：高醫教字第1121104293號
速別：普通件
密等及解密條件或保密期限：
附件：

主旨：檢送高雄醫學大學「112-2高醫科學營」線上課程，請協助公告周知，請查照。

說明：本校教務處，謹訂於113年1月23日(星期二)舉辦「112-2高醫科學營」線上課程，請貴校協助公告與轉知學生，進一步認識醫學相關知識及高雄醫學大學。

一、上課時間：113年1月23日(二)起到113年2月5日(一)止

二、地點：線上課程

三、對象：對本課程有興趣之高中職學生

四、報名日期：即日起至113年1月16日(二)止

五、課程資訊與費用：

(一)A班(解剖學)：學系介紹/頭顱骨/脊椎骨與骨盆/上肢骨/下肢骨。

(二)B班(從「齒」健康)：學系介紹/我的口腔健康嗎?/口腔健康Special/牙科診間的好幫手/我能為口腔健康做些什麼。

(三)C班(搶救呼吸)：學系介紹/肺部解剖/呼吸生理/氧氣治

療/機械通氣治療。

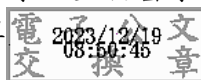
(四)D班(生命的演員-改變生命之劇本)：學系介紹/遺失蛋白質之改變生命劇本/幹細胞之重寫生命劇本/精準醫療之窺視生命劇本/肌肉修復之感官生命劇本。

六、線上報名：[https://dce.kmu.edu.tw/edu/edum000.php?](https://dce.kmu.edu.tw/edu/edum000.php?_CD_CTP=TEE)

[_CD_CTP=TEE](https://dce.kmu.edu.tw/edu/edum000.php?_CD_CTP=TEE)，並請詳閱相關規定。

正本：全國高級中等學校

副本：本校醫學系、口腔衛生學系、呼吸治療學系、生物醫學暨環境生物學系、教務處推廣教育與數位學習中心、教務處招生組



裝

訂

線

