

慈濟學校財團法人慈濟大學 函

地址：970花蓮市中央路三段701號
聯絡人：陳怡曉
電話：03-8565301轉1108
傳真：03-8562490

受文者：嘉義市私立興華高級中學

發文日期：中華民國112年10月13日
發文字號：慈大教版字第1120001863號
速別：最速件
密等及解密條件或保密期限：
附件：

主旨：本校辦理113學年度「學士班特殊選才」單獨招生相關資訊，敬請協助公告周知，請查照。

說明：

- 一、本校榮獲2022英國泰晤士高等教育世界大學影響力排名「SDG3 促進健康照護及人類福祉」項目中，於全世界871所大學當中名列第12名，並獲得TCSA 台灣企業永續獎最高榮譽- 台灣永續典範大學獎。
- 二、2023年《遠見雜誌》台灣最佳大學評比，慈濟大學獲一般大學第25名、醫科第4名、私大第14名、財務體質第4名、產學合作第21名、每師產學收入全國第1、學生平均經費第5名、國際學生數比第20名。
- 三、本校為招收具有特殊學習歷程或才能之學生，報名相關資訊如下：
 - (一)網路報名時間：112年10月18日(三)至112年11月10日(五)。
 - (二)招生學系：醫學院:生物醫學暨工程學系、分子生物暨人類遺傳學系。教育傳播學院:傳播學系、兒童發展與家庭

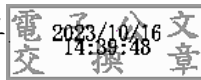
教育學系。人文社會學院:社會工作學系、人類發展與心理學系。國際暨跨領域學院:外國語文學系、國際服務產業管理學士學位學程。

(三)招生簡章即日起公告於本校招生專區/學士班特殊選才招生網頁(https://admissions.tcu.edu.tw/?page_id=5305)，歡迎考生踴躍報考。

四、聯絡方式：本校教務處招生組(03)8565301轉1104、1105、1113、1138。

正本：各公私立高級中學

副本：本校教務處綜合業務組



裝

訂

線

