

## 國立臺灣師範大學 函

地址：106308臺北市大安區和平東路一段  
162號

聯絡人：楊永吉

電話：02-3343-5003

電子信箱：image323@ntnu.edu.tw

受文者：嘉義市私立興華高級中學

發文日期：中華民國111年6月8日

發文字號：師大教創中字第1111015279號

速別：普通件

密等及解密條件或保密期限：

附件：110-2年ASK增能培訓工作坊實施計畫 (1111015279-0-0.pdf)

主旨：本計畫辦理110學年度高中優質化輔助方案「全國教師增能培訓工作坊」，請鼓勵貴校人員踴躍報名，請查照。

說明：

### 一、依據：

(一)教育部111年3月1日臺教授國部字第1110018868號函修正之「高中優質化輔助方案」辦理。

(二)教育部國民及學前教育署109年12月7日臺教國署高字第1090148425B號令修正「十二年國民基本教育課程綱要前導學校暨機構作業要點」辦理。

### 二、旨揭工作坊資訊說明如下：

(一)表現任務與素養評量工作坊(中南場)：

1、研習日期：111年7月13日(星期三)。

2、研習時間：9:30至16:30(9:00至9:30為報到時間)。

3、研習地點：彰化女中圖書館三樓(彰化縣彰化市光復路62號)。

(二)表現任務與素養評量工作坊(北東場)：

- 1、研習日期：111年7月15日(星期五)。
- 2、研習時間：9:30至16:30(9:00至9:30為報到時間)。
- 3、研習地點：T-Space教師聯合辦公室(臺北市中正區羅斯福路二段9號9樓之1)。

(三)探究策略與實作工作坊(中南場)：

- 1、研習日期：111年7月21日(星期四)。
- 2、研習時間：9:30至16:30(9:00至9:30為報到時間)。
- 3、研習地點：彰化女中圖書館三樓(彰化縣彰化市光復路62號)。

(四)探究策略與實作工作坊(北東場)：

- 1、研習日期：111年7月23日(星期六)。
- 2、研習時間：9:30至16:30(9:00至9:30為報到時間)。
- 3、研習地點：T-Space教師聯合辦公室(臺北市中正區羅斯福路二段9號9樓之1)。

(五)跨領域素養導向課程設計旗艦版工作坊(北東場)：

- 1、研習日期：111年8月9日(星期二)至8月11日(星期四)。
- 2、研習時間：9:30至16:30(9:00至9:30為報到時間)。
- 3、研習地點：T-Space教師聯合辦公室(臺北市中正區羅斯福路二段9號9樓之1)。

(六)跨領域素養導向課程設計旗艦版工作坊(中南場)：

- 1、研習日期：111年8月17日(星期三)至8月19日(星期五)。
- 2、研習時間：9:30至16:30(9:00至9:30為報到時間)。
- 3、研習地點：高雄蓮潭國際會館(高雄市左營區崇德路

801號)。

三、各場報名網址(若為第一次報名者請先註冊)：

(一)表現任務與素養評量工作坊(中南場) <https://ppt.cc/fjHgax>。

(二)表現任務與素養評量工作坊(北東場) <https://ppt.cc/fz02Ux>。

(三)探究策略與實作工作坊(中南場) <https://ppt.cc/fNBoox>。

(四)探究策略與實作工作坊(北東場) <https://ppt.cc/fDjabx>。

(五)跨領域素養導向課程設計旗艦版工作坊(北東場)  
<https://ppt.cc/f2jkYx>。

(六)跨領域素養導向課程設計旗艦版工作坊(中南場)  
<https://ppt.cc/fuAIPx>。

(七)首次報名者，需至學拓網站(<https://learningima.org>)註冊；註冊後需經審核身分方可報名，請來信告知註冊姓名、學校，可減少等待時間。

(八)注意事項：

- 1、能全程參與課程者優先錄取，若報名人數少於20人，則該場次將取消辦理。
- 2、為利課程進行，歡迎各校有意願之老師兩人一組報名並上傳自備課程(如18週多元修課或校訂課程的課程規劃)至雲端(請勿推派實習老師參加)。

(1)表現任務雲端連結：<https://ppt.cc/f8zn4x>。

(2)概念為本雲端連結：<https://ppt.cc/fEQbEx>。



- 3、建議以Chrome系統複製貼上網址開啟，報名問題請洽詢臺師大高中優質化助理楊永吉先生；電話：02-3343-5003；信箱：image323@gapps.ntnu.edu.tw。
- 4、全程參加本研習人員，核給符合該場次研習時數。
- 5、因應講師聯繫、報名情形或其他突發狀況，執行單位保留課程變更權利，最新資訊請以公告與通知信件為主。
- 6、錄取名單通知於教育部高中優質化輔助方案資訊網 (<https://saprogram.info>) 及email通知。

(九)防疫須知：

- 1、報名者須皆打滿三劑(滿15天以上)，並於當日研習前於家中快篩，陰性方可出席研習。
- 2、防疫與辦理需求，將依疫情指揮中心指引調整。

正本：教育部國民及學前教育署高中及高職教育組課程及教學科、宜蘭縣政府教育處、花蓮縣政府教育處、南投縣政府教育處、屏東縣政府教育處、苗栗縣政府教育處、桃園市政府教育局、高雄市政府教育局、基隆市政府教育處、雲林縣政府教育處、新北市政府教育局、新竹市政府教育處、嘉義市政府教育處、嘉義縣政府教育處、彰化縣政府教育處、臺中市政府教育局、臺北市府教育局、臺東縣政府教育處、臺南市政府教育局、二信學校財團法人基隆市二信高級中學、大興學校財團法人桃園市大興高級中等學校、中華中學學校財團法人新北市中華高級中學、中道學校財團法人宜蘭縣中道高級中學、六和學校財團法人桃園市六和高級中等學校、天主教光仁學校財團法人新北市光仁高級中學、天主教振聲學校財團法人桃園市振聲高級中等學校、天主教崇光學校財團法人新北市崇光高級中學、天主教聖功學校財團法人臺南市天主教聖功女子高級中學、天主教道明學校財團法人高雄市道明高級中學、方濟會學校財團法人臺南市黎明高級中學、四維學校財團法人花蓮縣四維高級中學、幼華學校財團法人臺北市幼華高級中等學校、正德學校財團法人彰化縣正德高級中學、光啟學校財團法人桃園市光啟高級中等學校、同德學校財團法人南投縣同德高級中等學校、至善學校財團法人桃園市至善高級中等學校、佛光山學校財團法人高雄市普門高級中學、均一學校財團法人臺東縣均一高級中等學校、育達學校財團法人臺北市私立普林思頓高級中等學校、宜寧學校財團法人臺中市宜寧高級中學、宜蘭縣立南澳高級中學、宜蘭縣立慈心華德福教育實驗高級中學、宜蘭縣私立慧燈高級中學、明德學校財團法人臺中市明德高級中學、東海中學學校財團法人新北市東海高級中學、治平學校財團法人桃園市治平高級中等學校、花蓮縣私立海星高級中學、金陵學校財團法人新北市金陵女子高級中學、南山學校財團法人新北市南山高級中學、南投縣立旭光高級

裝訂線



中學、南投縣私立三育高級中學、南投縣私立五育高級中學、南投縣私立弘明實驗高級中學、南投縣私立普台高級中學、奎山學校財團法人臺北市奎山實驗高級中等學校、屏東縣立大同高級中學、屏東縣立來義高級中學、屏東縣立枋寮高級中學、屏東縣立東港高級中學、屏東縣私立美和高級中學、屏東縣私立財團法人屏東縣屏榮高級中學、泉僑學校財團法人桃園市漢英高級中等學校、苗栗縣立三義高級中學、苗栗縣立大同高級中學、苗栗縣立苑裡高級中學、苗栗縣立興華高級中學、苗栗縣私立大成高級中學、苗栗縣私立君毅高級中學、苗栗縣私立建臺高級中學、剛恆毅學校財團法人新北市天主教恆毅高級中學、時雨學校財團法人新北市私立時雨高級中學、桃園市立大園國際高級中等學校、桃園市立大溪高級中等學校、桃園市立中壢商業高級中等學校、桃園市立內壢高級中等學校、桃園市立平鎮高級中等學校、桃園市立永豐高級中等學校、桃園市立武陵高級中等學校、桃園市立南崁高級中等學校、桃園市立桃園高級中等學校、桃園市立陽明高級中等學校、桃園市立新屋高級中等學校、桃園市立楊梅高級中等學校、桃園市立壽山高級中等學校、桃園市立龍潭高級中等學校、桃園市立觀音高級中等學校、桃園育達學校財團法人桃園市育達高級中等學校、財團法人東海大學附屬高級中等學校、高雄市立三民高級中學、高雄市立小港高級中學、高雄市立中山高級中學、高雄市立中正高級中學、高雄市立仁武高級中學、高雄市立六龜高級中學、高雄市立文山高級中學、高雄市立左營高級中學、高雄市立林園高級中學、高雄市立前鎮高級中學、高雄市立高雄女子高級中學、高雄市立高雄高級中學、高雄市立新莊高級中學、高雄市立新興高級中學、高雄市立楠梓高級中學、高雄市立瑞祥高級中學、高雄市立路竹高級中學、高雄市立鼓山高級中學、高雄市立福誠高級中學、高雄市私立大榮高級中學、高雄市私立正義高級中學、高雄市私立立志高級中學、高雄市私立復華高級中學、高雄市私立義大國際高級中學、高雄市明誠高級中學、高雄縣私立高苑高級工商職業學校、高鳳學校財團法人屏東縣崇華高級中等學校、國立二林高級工商職業學校、國立中山大學附屬國光高級中學、國立中央大學附屬中壢高級中學、國立中科實驗高級中學、國立中興大學附屬高級中學、國立中興高級中學、國立內埔高級農工職業學校、國立斗六高級中學、國立北斗高級家事商業職業學校、國立北門高級中學、國立北港高級中學、國立玉里高級中學、國立成功商業水產職業學校、國立竹山高級中學、國立竹北高級中學、國立竹東高級中學、國立竹南高級中學、國立西螺高級農工職業學校、國立卓蘭高級中等學校、國立和美實驗學校、國立宜蘭高級中學、國立宜蘭高級商業職業學校、國立岡山高級中學、國立東石高級中學、國立花蓮女子高級中學、國立花蓮高級中學、國立虎尾高級中學、國立金門高級中學、國立南投高級中學、國立南科國際實驗高級中學、國立屏北高級中學、國立屏東女子高級中學、國立屏東高級中學、國立後壁高級中學、國立政治大學附屬高級中學、國立苗栗高級中學、國立苑裡高級中學、國立員林高級中學、國立馬公高級中學、國立馬祖高級中學、國立高雄師範大學附屬高級中學、國立基隆女子高級中學、國立基隆高級中學、國立基隆高級商工職業學校、國立鹿港高級中學、國立善化高級中學、國立華南高級商業職業學校、國立華僑高級中等學校、國立新化高級中學、國立新竹女子高級中學、國立新竹科學園區實驗高級中等學校、國立新竹高級中學、國立新竹高級商業職業學校、國立新港藝術高級中學、國立新營高級中學、國立新豐高級中學、國立溪湖高級中學、國立嘉義女子高級中學、國立嘉義高級工業職業學校、國立嘉義高級中學、國立嘉義高級商業職業學校、國立彰化女子高級中學、國立彰化高級中學、國立彰化高級商業職業學校、國立旗美高級中學、國立暨南國際大學附屬高級中學、國立臺東女子高級中學、國立臺東高級中學、國立臺南大學附屬高級中學、國立臺南女子高級中學、國立臺南家齊高級中等學校、國立臺南第一高級中學、國立臺南第二高級中學、國立臺灣師範大



裝  
訂  
線





學附屬高級中學、國立鳳山高級中學、國立鳳新高級中學、國立潮州高級中學、國立羅東高級中學、國立羅東高級商業職業學校、國立關西高級中學、國立蘭陽女子高級中學、基隆市立八斗高級中學、基隆市立中山高級中學、基隆市立安樂高級中學、基隆市立暖暖高級中學、崇義學校財團法人新北市崇義高級中學、常春藤學校財團法人臺中市常春藤高級中學、康橋學校財團法人新北市康橋高級中學、啟英學校財團法人桃園市啟英高級中等學校、清華學校財團法人桃園市清華高級中等學校、陸興學校財團法人屏東縣陸興高級中學、復旦學校財團法人桃園市復旦高級中等學校、揚子學校財團法人雲林縣揚子高級中等學校、開南學校財團法人臺北市開南高級中等學校、雲林縣立斗南高級中學、雲林縣立古坑華德福實驗高級中學、雲林縣立麥寮高級中學、雲林縣立蔦松藝術高級中等學校、雲林縣私立文生高級中學、雲林縣私立巨人高級中學、雲林縣私立正心高級中學、雲林縣私立永年高級中學、慈濟學校財團法人慈濟大學附屬高級中學、慈濟學校財團法人臺南市私立慈濟高級中學、新北市立三民高級中學、新北市立三重高級中學、新北市立中和高級中學、新北市立丹鳳高級中學、新北市立北大高級中學、新北市立永平高級中學、新北市立石碇高級中學、新北市立光復高級中學、新北市立安康高級中學、新北市立竹圍高級中學、新北市立秀峰高級中學、新北市立明德高級中學、新北市立林口高級中學、新北市立板橋高級中學、新北市立金山高級中學、新北市立泰山高級中學、新北市立海山高級中學、新北市立清水高級中學、新北市立新北高級中學、新北市立新店高級中學、新北市立新莊高級中學、新北市立瑞芳高級工業職業學校、新北市立樟樹國際實創高級中等學校、新北市立樹林高級中學、新北市立錦和高級中學、新北市立豐珠中學、新北市立雙溪高級中學、新北市私立及人高級中學、新北市私立竹林高級中學、新北市私立徐匯高級中學、新北市私立淡江高級中學、新北市私立聖心女子高級中學、新北市私立醒吾高級中學、新光學校財團法人高雄市新光高級中學、新竹市世界高級中學、新竹市立成德高級中學、新竹市立建功高級中學、新竹市立香山高級中學、新竹市私立光復高級中學、新竹市私立磐石高級中學、新竹市私立曙光女子高級中學、新竹縣立六家高級中學、新竹縣立湖口高級中學、新竹縣仰德高級中學、新竹縣私立內思高級工業職業學校、新竹縣私立忠信高級中學、新竹縣私立東泰高級中學、新竹縣私立義民高級中學、新興學校財團法人桃園市新興高級中等學校、義峰學校財團法人雲林縣義峰高級中學、裕德學校財團法人新北市裕德高級中等學校、葳格學校財團法人臺中市葳格高級中學、嘉陽學校財團法人臺中市嘉陽高級中學、嘉義市私立仁義高級中學、嘉義市私立宏仁女子高級中學、嘉義市私立嘉華高級中學、嘉義市私立輔仁高級中學、嘉義市私立興華高級中學、嘉義縣立永慶高級中學、嘉義縣立竹崎高級中學、嘉義縣私立同濟高級中學、嘉義縣私立協同高級中學、嘉義縣私立協志高級工商職業學校、彰化縣立二林高級中學、彰化縣立田中高級中學、彰化縣立成功高級中學、彰化縣立和美高級中學、彰化縣立彰化藝術高級中學、彰化縣私立文興高級中學、彰化縣私立精誠高級中學、福智學校財團法人雲林縣福智高級中等學校、維多利亞學校財團法人雲林縣維多利亞實驗高級中學、臺中市立大甲高級中等學校、臺中市立大里高級中學、臺中市立中港高級中學、臺中市立文華高級中等學校、臺中市立后綜高級中學、臺中市立西苑高級中學、臺中市立忠明高級中學、臺中市立東山高級中學、臺中市立長億高級中學、臺中市立清水高級中等學校、臺中市立惠文高級中學、臺中市立新社高級中學、臺中市立臺中女子高級中等學校、臺中市立臺中第一高級中等學校、臺中市立臺中第二高級中等學校、臺中市立龍津高級中等學校、臺中市立豐原高級中等學校、臺中市私立大明高級中學、臺中市私立弘文高級中學、臺中市私立玉山高級中學、臺中市私立立人高級中學、臺中市私立明道高級中學、臺中市私立致用高級中學、臺中市私立慈明高級中學、臺中市私立新民高

裝

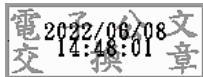
訂

線



級中學、臺中市私立僑泰高級中學、臺中市私立衛道高級中學、臺中市私立曉明女子高級中學、臺中市私立嶺東高級中學、臺中市明台高級中學、臺中市青年高級中學、臺中市華盛頓高級中學、臺北市立大同高級中學、臺北市立大安高級工業職業學校、臺北市立大直高級中學、臺北市立大理高級中學、臺北市立中山女子高級中學、臺北市立中正國民中學、臺北市立中崙高級中學、臺北市立內湖高級中學、臺北市立木柵高級工業職業學校、臺北市立永春高級中學、臺北市立成功高級中學、臺北市立成淵高級中學、臺北市立百齡高級中學、臺北市立西松高級中學、臺北市立育成高級中學、臺北市立和平高級中學、臺北市立明倫高級中學、臺北市立松山高級工農職業學校、臺北市立松山高級中學、臺北市立南港高級中學、臺北市立南湖高級中學、臺北市立建國高級中學、臺北市立第一女子高級中學、臺北市立復興高級中學、臺北市立景美女子高級中學、臺北市立華江高級中學、臺北市立陽明高級中學、臺北市立萬芳高級中學、臺北市立麗山高級中學、臺北市私立大同高級中學、臺北市私立大誠高級中學、臺北市私立文德女子高級中學、臺北市私立方濟高級中學、臺北市私立立人高級中學、臺北市私立再興高級中學、臺北市私立延平高級中學、臺北市私立東山高級中學、臺北市私立金甌女子高級中學、臺北市私立泰北高級中學、臺北市私立強恕高級中學、臺北市私立復興實驗高級中學、臺北市私立景文高級中學、臺北市私立華興高級中學、臺北市私立達人女子高級中學、臺北市私立滬江高級中學、臺北市私立衛理女子高級中學、臺北市私立靜修高級中學、臺北市私立薇閣高級中學、臺東縣立蘭嶼高級中學、臺東縣私立公東高級工業職業學校、臺東縣私立育仁高級中學、臺南市六信高級中學、臺南市立土城高級中學、臺南市立大灣高級中學、臺南市立永仁高級中學、臺南市立南寧高級中學、臺南市私立明達高級中學、臺南市私立長榮女子高級中學、臺南市私立長榮高級中學、臺南市私立南光高級中學、臺南市私立崑山高級中學、臺南市私立港明高級中學、臺南市私立新榮高級中學、臺南市私立瀛海高級中學、臺南市德光高級中學、臺南光華學校財團法人臺南市光華高級中學、臺灣大華學校財團法人桃園市私立大華高級中等學校、輔仁大學學校財團法人基隆市輔大聖心高級中學、鄭義燕學校財團法人新北市私立格致高級中等學校、興國學校財團法人臺南市興國高級中學、靜心學校財團法人臺北市私立靜心高級中等學校、龍騰學校財團法人新北市林口康橋國際高級中等學校、辭修學校財團法人新北市私立辭修高級中學、韻鏗學校財團法人臺北市協和祐德高級中等學校

副本：



校長 吳正己