

## 嶺東科技大學 函

地址：408284台中市南屯區嶺東路1號  
聯絡人：李書儀  
電子信箱：p10451@teemail.ltu.edu.tw

受文者：嘉義市私立興華高級中學

發文日期：中華民國111年5月23日  
發文字號：嶺大學發字第1110000401號  
速別：最速件  
密等及解密條件或保密期限：  
附件：如說明 (1110000401\_升學服務專車.jpg)

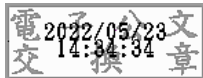
主旨：本校免費提供111學年度四技二專甄選入學第二階段指定項目甄試考生（含親友）交通接駁專車，如附件，敬請協助公告並轉知師生周知。

說明：

- 一、111學年度四技二專甄選入學第二階段指定項目甄試，訂於111年6月24日（週五）至26日（週日）在本校區分學院舉行。
- 二、本校特提供免費交通接駁專車，協助貴校學生（含親友）蒞校甄試，敬請協助公告並轉知師生周知。（如附件）

正本：全國高級中等學校

副本：



校長 趙志揚