

## 中華民國腦性麻痺協會 函

地址：112台北市北投區大業路166號5樓  
承辦人：涂瑞珍  
電話：(02)28926222#204  
傳真：02-28911389  
Email：edu.cpfamily@gmail.com

受文者：嘉義市私立興華高級中學

發文日期：中華民國111年2月14日  
發文字號：腦麻字第1110200004號  
速別：速件  
密等及解密條件或保密期限：  
附件：研習簡章 (1110200004\_Attach1.pdf)

主旨：本會辦理111年度教師助理員與特教學生助理人員研習-嘉義場，詳如說明，請 貴局(處)函轉所屬各級學校及相關人員，鼓勵報名參加，請查照轉知。

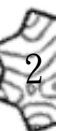
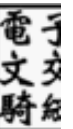
說明：

### 一、依據：

- (一)教育部訂定「高級中等以下學校特殊教育班班級及專責單位設置與人員進用辦法」第六條辦理。
- (二)第六條第一項第四款指出：教師助理員及特教學生助理人員應接受學校或各級主管機關辦理三十六小時以上之職前訓練。
- (三)教育部國民及學前教育署111年1月17日臺教國署原字第 1110004807號核定文辦理。

### 二、目的：

- (一)提升教師助理員與特教學生助理人員之特教知能，以供特教生更適切的特教服務。
- (二)增加特殊教育之人力資源。



### 三、對象：

- (一)各教育階段各級學校教師助理員和特教學生助理人員。
- (二)有意擔任教師助理員或特教學生助理人員，並增強助理員專業知能者。

### 四、研習時間：111年3月5、6、12、19、20、26日。

### 五、研習地點：

- (一)3/5、3/6、3/19、3/20、3/26：嘉義市身心障礙綜合園區-再耕園(嘉義市西區玉康路 160 號)。
- (二)3/12：嘉義市輔具資源中心(嘉義市東區彌陀路 255 號)。

### 六、研習時數：全程參與研習並評量測驗通過者，核發36小時研習證書。

### 七、報名日期：即日起至111年2月25日(五)，如報名額滿將會提前關閉報名系統。

### 八、報名方式：一律採網路報名，請至全國特殊教育資訊網 <https://special.moe.gov.tw/>→研習報名→其他單位研習→依活動名稱(111年度用愛化礙無距離-教師助理員與特教學生助理人員36小時研習-嘉義場)或主辦單位(中華民國腦性麻痺協會)搜尋，點選報名後，請輸入您的完整資料，待本會致電通知審核通過後再行繳費。

### 九、轉知訊息請一同轉知研習報名簡章。

正本：嘉義市政府教育處、國立嘉義特殊教育學校、國立嘉義女子高級中學、國立嘉義高級中學、國立華南高級商業職業學校、國立嘉義高級工業職業學校、嘉義市私立仁義高級中學、嘉義市私立嘉華高級中學、嘉義市私立輔仁高級中學、嘉義市私立宏仁女子高級中學、嘉義市立仁高級中學、嘉義市私立東吳高級工業家事職業學校、嘉義市私立興華高級中學、崇仁醫護管理專科學校、嘉義市港坪國民小學、嘉義市文雅國民小學、國立嘉義大學附設實驗國民小學、嘉義市精忠國民小學、嘉義市興安國民小學、嘉義市僑平國民小學、嘉義市嘉北國民小學、嘉義市

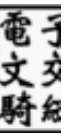
興嘉國民小學、嘉義市崇文國民小學、嘉義市垂楊國民小學、嘉義市宣信國民小學、嘉義市育人國民小學、嘉義市林森國民小學、嘉義市博愛國民小學、嘉義市北園國民小學、嘉義市志航國民小學、嘉義市民族國民小學、嘉義市大同國民小學、嘉義市世賢國民小學、嘉義市蘭潭國民小學、嘉義市立南興國民中學、嘉義市立嘉義國民中學、嘉義市立北園國民中學、嘉義市立北興國民中學、嘉義市立玉山國民中學、嘉義市立民生國民中學、嘉義市立大業國民中學、嘉義市立蘭潭國民中學、嘉義縣朴子市朴子國民小學、嘉義縣立朴子國民中學、嘉義縣東石鄉東石國民小學、嘉義縣立東石國民中學、嘉義縣布袋鎮布袋國民小學、嘉義縣立布袋國民中學、嘉義縣布袋鎮過溝國民小學、嘉義縣立過溝國民中學、嘉義縣大林鎮大林國民小學、嘉義縣立大林國民中學、嘉義縣新港鄉新港國民小學、嘉義縣立新港國民中學、嘉義縣民雄鄉民雄國民小學、嘉義縣立民雄國民中學、嘉義縣立大吉國民中學、嘉義縣立六嘉國民中學、嘉義縣太保市太保國民小學、嘉義縣立太保國民中學、嘉義縣立嘉新國民中學、嘉義縣溪口鄉溪口國民小學、嘉義縣立溪口國民中學、嘉義縣鹿草鄉鹿草國民小學、嘉義縣立鹿草國民中學、嘉義縣民雄鄉東榮國民小學、嘉義縣立東榮國民中學、嘉義縣水上鄉水上國民小學、嘉義縣立水上國民中學、嘉義縣水上鄉忠和國民小學、嘉義縣立忠和國民中學、嘉義縣中埔鄉中埔國民小學、嘉義縣立中埔國民中學、嘉義縣立昇平國民中學、嘉義縣義竹鄉義竹國民小學、嘉義縣立義竹國民中學、嘉義縣番路鄉民和國民小學、嘉義縣立民和國民中學、嘉義縣梅山鄉梅山國民小學、嘉義縣立梅山國民中學、嘉義縣立大埔國民中小學、嘉義縣立阿里山國民中小學、嘉義縣豐山實驗教育學校、嘉義縣朴子市雙溪國民小學、嘉義縣朴子市竹村國民小學、嘉義縣朴子市松梅國民小學、嘉義縣朴子市大鄉國民小學、嘉義縣布袋鎮景山國民小學、嘉義縣布袋鎮永安國民小學、嘉義縣布袋鎮貴林國民小學、嘉義縣布袋鎮新塢國民小學、嘉義縣布袋鎮新岑國民小學、嘉義縣布袋鎮好美國國民小學、嘉義縣大林鎮三和國民小學、嘉義縣大林鎮中林國民小學、嘉義縣大林鎮排路國民小學、嘉義縣大林鎮社團國民小學、嘉義縣民雄鄉三興國民小學、嘉義縣民雄鄉菁埔國民小學、嘉義縣民雄鄉興中國國民小學、嘉義縣民雄鄉秀林國民小學、嘉義縣民雄鄉松山國民小學、嘉義縣民雄鄉大崎國民小學、嘉義縣溪口鄉美林國民小學、嘉義縣溪口鄉柴林國民小學、嘉義縣溪口鄉柳溝國民小學、嘉義縣新港鄉文昌國民小學、嘉義縣新港鄉月眉國民小學、嘉義縣新港鄉古民國民小學、嘉義縣新港鄉復興國民小學、嘉義縣新港鄉安和國民小學、嘉義縣六腳鄉蒜頭國民小學、嘉義縣六腳鄉六腳國民小學、嘉義縣六腳鄉六美國國民小學、嘉義縣六腳鄉灣內國民小學、嘉義縣六腳鄉更寮國民小學、嘉義縣六腳鄉北美國國民小學、嘉義縣東石鄉塢港國民小學、嘉義縣東石鄉三江國民小學、嘉義縣東石鄉龍港國民小學、嘉義縣東石鄉下桿國民小學、嘉義縣東石鄉港墘國民小學、嘉義縣東石鄉龍崗國民小學、嘉義縣東石鄉網寮國民小學、嘉義縣鹿草鄉重寮國民小學、嘉義縣鹿草鄉下潭國民小學、嘉義縣鹿草鄉竹園國民小學、嘉義縣鹿草鄉後塘國民小學、嘉義縣義竹鄉光榮國民小學、嘉義縣義竹鄉過路國民小學、嘉義縣義竹鄉和順國民小學、嘉義縣義竹鄉南興國民小學、嘉義縣太保市安東國民小學、嘉義縣太保市新國民小學、嘉義縣太保市新埤國民小學、嘉義縣水上鄉大崙國民小學、嘉義縣水上鄉柳林國民小學、嘉義縣水上鄉義興國民小學、嘉義縣水上鄉成功國民小學、嘉義縣水上鄉北回國民小學、嘉義縣水上鄉南靖國民小學、嘉義縣中埔鄉大有國民小學、嘉義縣中埔鄉中山國民小學、嘉義縣中埔鄉頂六國民小學、嘉義縣中埔鄉和睦國民小學、嘉義縣中埔鄉同仁國民小學、嘉義縣中埔鄉汙水國民小學、嘉義縣中埔鄉社口國民小學、嘉義縣中埔鄉灣潭國民小學、嘉義縣番路鄉內甕國民小學、嘉義縣番路鄉黎明國民小學、嘉義縣番路鄉大湖國民小學、嘉義縣番路鄉隙頂國民小學、嘉義縣竹崎鄉竹崎國民小學、嘉義縣竹崎鄉龍山國民小



裝

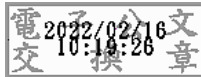
訂

線



學、嘉義縣竹崎鄉鹿滿國民小學、嘉義縣竹崎鄉圓崇國民小學、嘉義縣竹崎鄉內埔國民小學、嘉義縣竹崎鄉桃源國民小學、嘉義縣竹崎鄉中和國民小學、嘉義縣竹崎鄉中興國民小學、嘉義縣竹崎鄉光華國民小學、嘉義縣竹崎鄉義仁國民小學、嘉義縣竹崎鄉沙坑國民小學、嘉義縣梅山鄉梅圳國民小學、嘉義縣梅山鄉太平國民小學、嘉義縣梅山鄉太興國民小學、嘉義縣梅山鄉瑞里國民小學、嘉義縣梅山鄉大南國民小學、嘉義縣梅山鄉瑞峰國民小學、嘉義縣梅山鄉太和國民小學、嘉義縣梅山鄉仁和國民小學、嘉義縣阿里山鄉達邦國民小學、嘉義縣阿里山鄉十字國民小學、嘉義縣阿里山鄉來吉國民小學、嘉義縣阿里山鄉山美國國民小學、嘉義縣阿里山鄉新美國國民小學、嘉義縣阿里山鄉香林國民小學、嘉義縣布袋鎮布新國民小學、嘉義縣阿里山鄉茶山國民小學、嘉義縣中埔鄉和興國民小學、嘉義縣大林鎮平林國民小學、嘉義縣梅山鄉梅北國民小學、嘉義縣朴子市祥和國民小學、嘉義縣民雄鄉福樂國民小學、國立東石高級中學、國立新港藝術高級中學、國立民雄高級農工職業學校、嘉義縣私立同濟高級中學、嘉義縣私立協同高級中學、嘉義縣私立協志高級工商職業學校、嘉義縣私立萬能高級工商職業學校、弘德學校財團法人嘉義縣弘德高級工商職業學校、嘉義縣立竹崎高級中學、嘉義縣立永慶高級中學、國立嘉義大學、大同技術學院、國立中正大學、南華大學、吳鳳學校財團法人吳鳳科技大學、國立雲林特殊教育學校、國立南投特殊教育學校

副本：



裝

訂

線

