

## 國立中山大學 函

地址：804高雄市鼓山區蓮海路70號  
承辦人：谷芸菲  
電話：5252000#2702  
傳真：5252017  
電子信箱：yunfei@mail.nsysu.edu.tw

受文者：嘉義市私立興華高級中學

發文日期：中華民國110年8月9日

發文字號：中產營字第1101400946號

速別：普通件

密等及解密條件或保密期限：

附件：校本部\_2021年9-12月秋季非學分班招生簡章.pdf、國光分部\_2021年9-12月秋季非學分班招生簡章.pdf (1100S01843\_1\_09144435159.pdf、1100S01843\_2\_09144435159.pdf)

主旨：本校外國語文教學中心「2021年9-12月秋季外語課程」招生資訊，歡迎有志學習者踴躍參加報名，請查照轉知。

說明：

- 一、因應2030雙語國家政策，本校以卓越的教研能量，全力推進雙語教育，加強學生英文聽說讀寫能力，以達到CEFR B2以上等級為目標，共同培育下一世代的雙語人才。
- 二、本校推廣教育外國語文教學中心開設全方位英語培訓專班如下：
  - (一)國外留學與簽證移民證照班：「千里馬托福班」、「IELTS英檢班」。
  - (二)商業英語證照班：「全方位多益必勝班」。
  - (三)英語實力養成班：「英文文法句型寫作實力養成班」。
  - (四)英語溝通訓練會話班：「初級、中級、中高級英語會話班」。

三、配合本校積極推動校園國際化，另開設多國語言訓練班如

下：

(一)「其他語文研習班(日、韓、德、法、西)」。

(二)「東南亞語文研習班(泰語、越南、印尼)」。

四、詳細課程資訊簡章及優惠專案請至本校「推廣教育課程資訊入口網站」：<https://ceo-ogiaca.nsysu.edu.tw/>，歡迎有志學習者一起加入英語進修的行列，培養語言軟實力、與世界接軌。

五、上課地點：

(一)國立中山大學『校本部』(高雄市鼓山區蓮海路70號)。

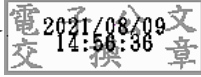
(二)國立中山大學附屬國光高級中學『國光分部』(高雄市楠梓區後昌路512號)。

六、課程聯絡窗口：(07)525-2000分機2702，專線：(07)525-0220。

正本：公私立大專校院、各公私立高級中學、各公私立高級職業學校、臺灣塑膠工業股份有限公司、臺灣菸酒股份有限公司、臺灣港務股份有限公司高雄港務分公司、臺灣高雄地方法院、臺灣高等法院高雄分院、臺銀綜合證券股份有限公司、臺銀人壽保險股份有限公司、臺南市政府、經濟部南區聯合服務中心、經濟部加工出口區管理處、經濟部加工出口區管理處高雄分處、瑞儀光電股份有限公司、陽明海運股份有限公司高雄分公司、華泰電子股份有限公司、勞動部勞動力發展署高屏澎東分署、教育部屏東縣聯絡處、國軍高雄總醫院、健仁醫院、高雄銀行股份有限公司、高雄榮民總醫院、高雄市農會、高雄市政府捷運工程局、高雄市政府公務人力發展中心、高雄市政府、高雄市後備指揮部、高雄市立聯合醫院、高雄市立旗津醫院(委託財團法人私立高雄醫學大學經營)、高雄市立岡山醫院(委託秀傳醫療社團法人經營)、高雄市立民生醫院、高雄市立小港醫院(委託財團法人私立高雄醫學大學經營)、高雄市立大同醫院(委託財團法人私立高雄醫學大學附設中和紀念醫院經營)、高雄市土木技師公會、財團法人富邦文教基金會、財政部關務署高雄關、財政部國有財產署南區分署政風室、財政部國有財產署南區分署屏東辦事處、財政部高雄國稅局、財政部南區國稅局屏東分局、屏東縣政府、長庚醫療財團法人高雄長庚紀念醫院、社團法人高雄市藥師公會、社團法人高雄市教師會、社團法人高雄市建築師公會、社團法人高雄市社區發展促進會、奇美電子股份有限公司、李長榮化學工業股份有限公司、行政院南部聯合服務中心、兆豐國際商業銀行股份有限公司、台灣糖業股份有限公司高雄分公司、台灣糖業股份有限公司、台灣電力股份有限公司、台灣自來水股份有限公司第七區管理

處、台灣自來水股份有限公司、台灣中油股份有限公司、日月光電子股份有限公司、內政部警政署鐵路警察局高雄分局、內政部警政署高雄港務警察總隊、內政部移民署國境事務大隊高雄港國境事務隊、內政部消防署高雄港務消防隊、中鋼鋁業股份有限公司、中鋼碳素化學股份有限公司、中鋼運通股份有限公司、中華電信股份有限公司臺灣南區電信分公司、中國鋼鐵股份有限公司、三芳化學工業股份有限公司、一卡通票證股份有限公司

副本：本校全球產學營運及推廣處



裝



訂

線



63