

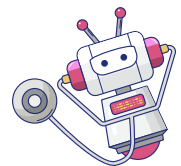
# 全民英檢 **中級** 聽讀

## 「GEPT聽診室」考後個人專屬學習導航

測驗日期：2021/01/30 (六)

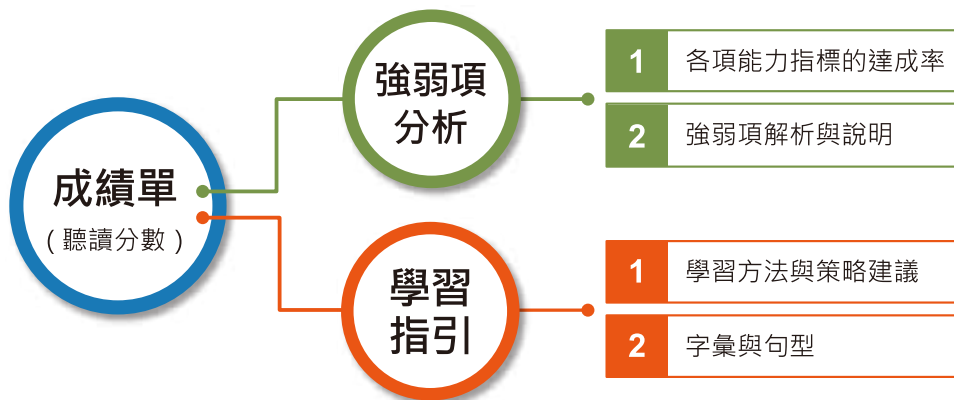
成績公布：02/25

- 聽+讀成績≥60分以上，即可上傳學習歷程
- 聽讀通過可申請證書
- 大學、四技二專甄選入學參採
- 免修大學英文課程證明



### 「GEPT聽診室」是什麼？

「全民英檢」獨家推出的免費增值服務。考生掃描聽讀成績單上的QR碼或網路查分可進入「GEPT聽診室」，即可瀏覽自己當次測驗表現的強弱項分析與具體學習建議。內容可列印儲存，包含：



了解更多

官方正式考題、新題型等出版物，就在LTTCe購網

<https://eshop.lttc.org.tw>



續背頁

## 中級聽力素養題型範例

🎧 Please look at the pie chart.

M : Kelly, what are you going to do with your red envelope this year?

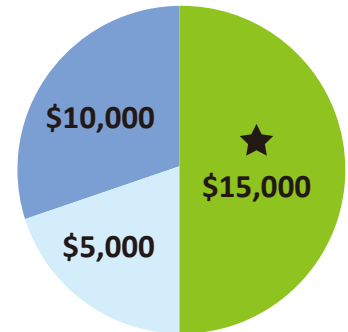
W : I'm going to spend all of it on a cellphone and some clothes.

M : I think you should **put half of the money in the bank** and donate one third like what we did last year. And then you can spend the rest on shopping.

W : That'll leave me...only five thousand dollars!

M : That should be enough.

W : All right, Dad.



Kelly's Red Envelope Money (\$30,000)

Question. Look at the pie chart. What does the area marked with a star refer to?

- (A) Buying a cellphone.
- (B) Getting new clothes.
- (C) Donating to charity.
- (D) Saving in the bank.

## 試題解析與學習策略

本題內容取材自父女間的日常對話，需整合歸納聽到的內容與圖表的資訊，才能推論正確答案。

我們可運用下方所列之「圖表題」聽解策略，幫助理解此題的對話。



### Step 1. 先看清楚圖表與選項提供的資訊

由圓餅圖可知Kelly的紅包錢總共是\$30,000，分成三份，其中一份有星星標記。由選項可知紅包錢有四種可能的用途。

### Step 2. 預測對話的內容與可能的題目

根據圓餅圖與選項可預測對話內容應該與「如何運用紅包錢」有關，而題目可能會問「有星星標記的那一份作何用途」。

### Step 3. 聆聽對話時，對照圖中的資訊，找出關鍵線索，就能順利找出答案

本題問圓餅圖上有星星標記的金額(\$15,000)是預計作什麼用途，聆聽對話時，需特別注意與紅包錢用途相關的資訊。首先，女兒想將紅包錢全部用來買衣服與手機，但是爸爸建議一半(\$15,000)存銀行、捐三分之一(\$10,000)給慈善機構、剩下的(\$5,000)可以花掉。

整合以上所有的資訊可得知正確答案為 (D) Saving in the bank. (存入銀行)。