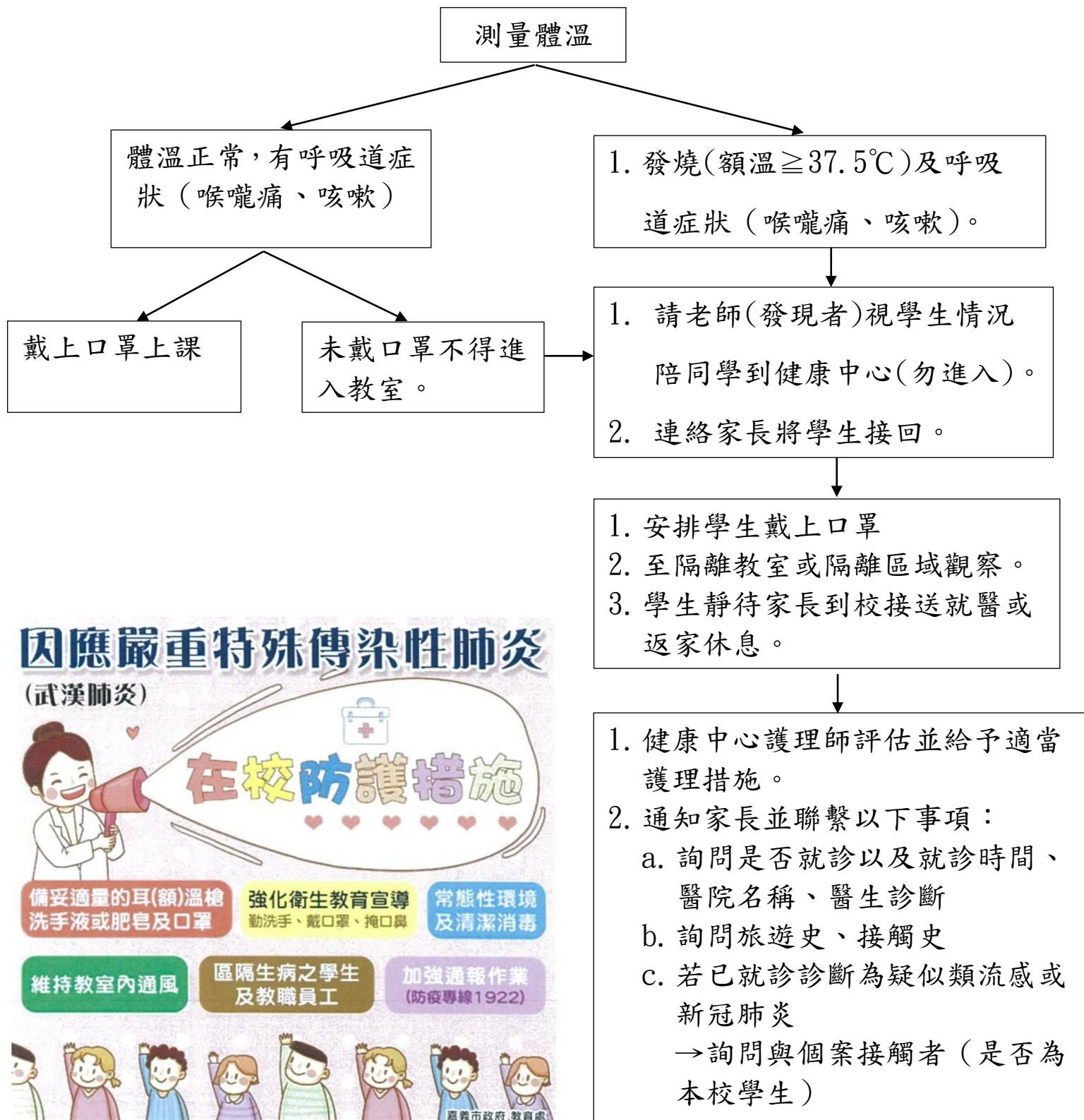


# 興華中學傳染病防治處理流程圖

109.2.17



## 因應嚴重特殊傳染性肺炎 (武漢肺炎)



### 在校防護措施

備妥適量的耳(額)溫槍  
洗手液或肥皂及口罩

強化衛生教育宣導  
勤洗手、戴口罩、掩口鼻

常態性環境  
及清潔消毒

維持教室內通風

區隔生病之學生  
及教職員工

加強通報作業  
(防疫專線1922)



嘉義市政府 教育處